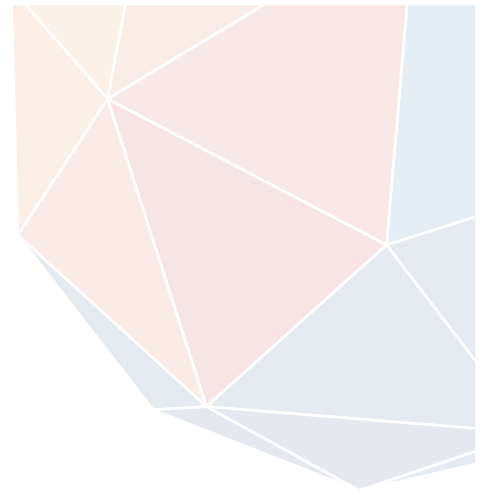


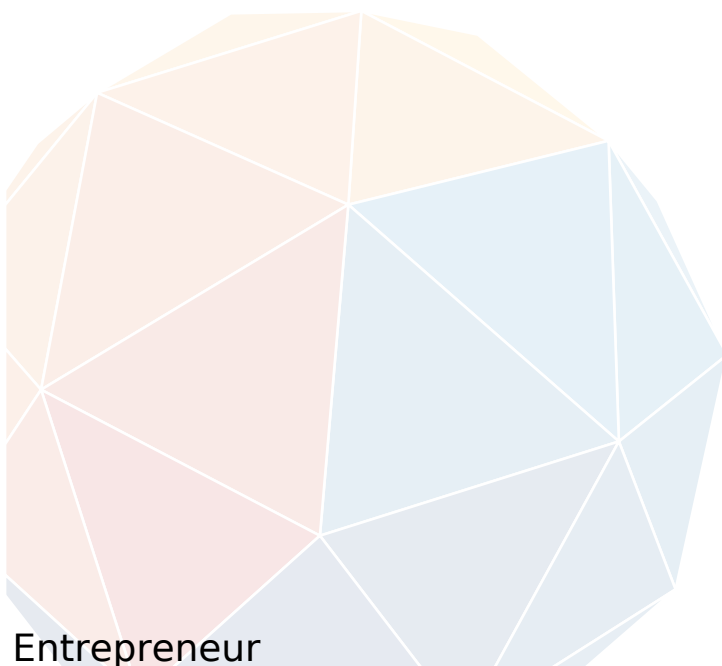
Regards sur les Critères Essentiels

Réalisé par JVB Conseil



Paul Démo ●

12/12/2005 ●

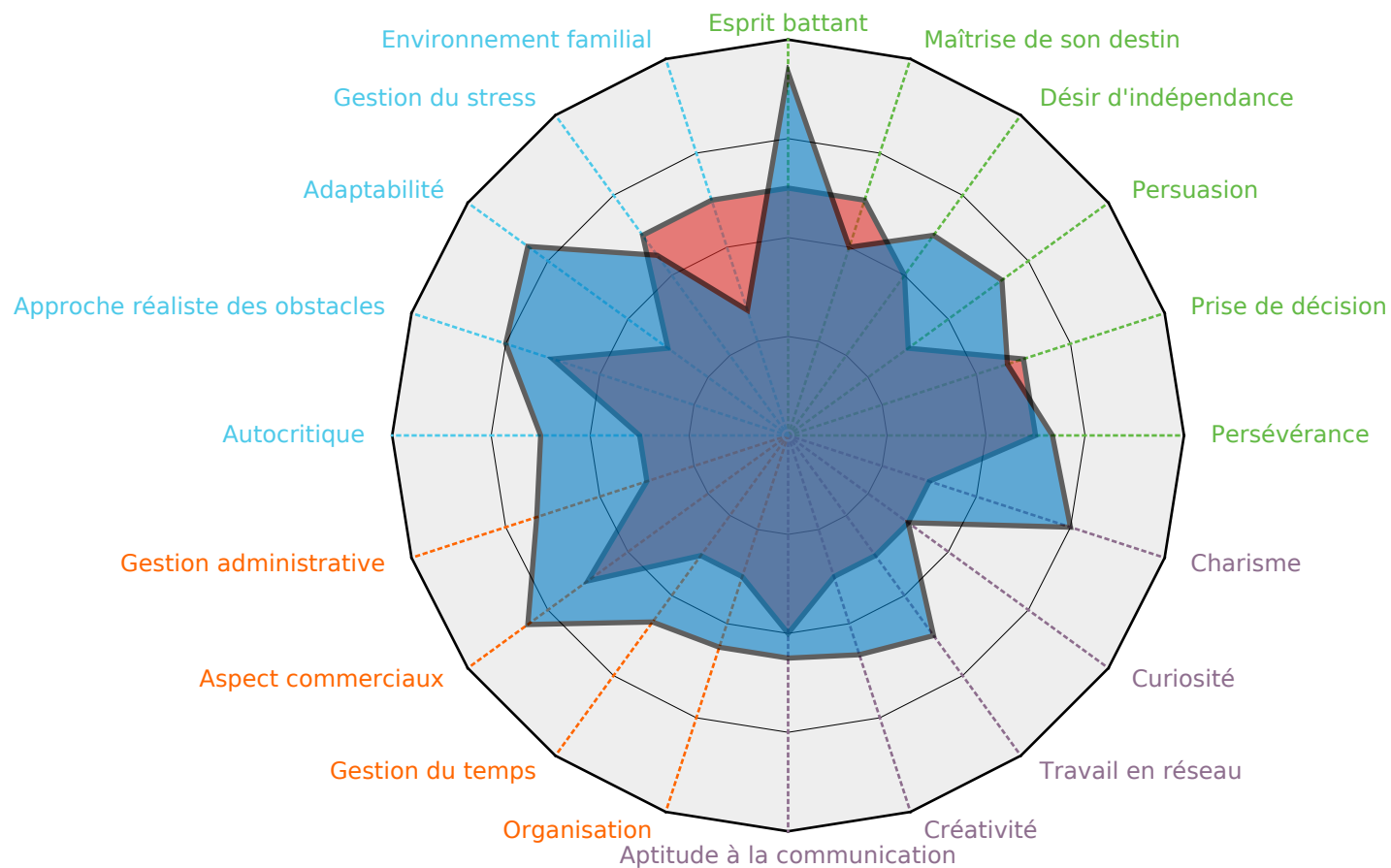


Entrepreneur



Profil RCE Entrepreneur

Votre profil personnel RCE apparaît en bleu sur le schéma ci-dessous.
 La partie colorée en rouge représente le profil de référence, c'est à dire la limite inférieure qu'il est préférable de ne pas franchir.
 Les parties rouges visibles seront donc pour vous des points à améliorer ou à approfondir avec votre consultant



■ Notes de référence

■ Paul Démo



Vos résultats par catégorie

Les critères sont réunis dans le tableau ci-dessous et réparties en catégories. Les critères sujets à amélioration ou approfondissement apparaissent en gras.

Détermination

Esprit battant
Maîtrise de son destin
Désir d'indépendance
Persuasion
Prise de décision
Persévérance

Ouverture

Charisme
Curiosité
Travail en réseau
Créativité
Aptitude à la communication

Administration

Organisation
Gestion du temps
Aspect commerciaux
Gestion administrative

Dimension personnelle

Autocritique
Approche réaliste des obstacles
Adaptabilité
Gestion du stress
Environnement familial